



**Муниципальное предприятие городского округа Анадырь
«Градпроект»**

ул. Отке, д. 39, г. Анадырь, Чукотский автономный округ, 689000
Тел./факс (42722) 2-00-30. E-mail: mp_gradproekt@mail.ru
ОКПО 58005806, ОГРН 1058700000787, ИНН/КПП 8709004539 / 870901001

ПАСПОРТ ДОСТУПНОСТИ

объекта социальной инфраструктуры (ОСИ) № 4

**Государственное автономное профессиональное образовательное учреждение
Чукотского автономного округа «Чукотский многопрофильный колледж»,
Общежитие (корпус 4.5)**



Директор МП «Градпроект»

Ветрова Н.Е.

Анадырь 2016г.

УТВЕРЖДАЮ

Руководитель организации

«___» _____ 2016 г.

ПАСПОРТ ДОСТУПНОСТИ

объекта социальной инфраструктуры (ОСИ) № 4

1. Общие сведения об объекте

1.1. Наименование (вид) объекта Общежитие (корпус 4,5)

1.2. Адрес объекта: г. Анадырь, ул. Студенческая, д. 5,7 (корпус 4,5)

1.3. Сведения о размещении объекта:

- отдельно стоящие здания 5 этажей 2253,3; 2168,8 кв. м

- часть здания _____ этажей (или на _____ этаже) кв.м.

1.4. Год постройки здания 2003 последнего капитального ремонта _____

1.5. Дата предстоящих плановых ремонтных работ: текущего 2016

капитального _____

1.6. Название организации (учреждения), (полное юридическое наименование – согласно Уставу, краткое наименование) Государственное автономное профессиональное образовательное учреждение Чукотского автономного округа «Чукотский многопрофильный колледж»

1.7. Юридический адрес организации (учреждения) 689000 г. Анадырь ул. Студенческая д. 5,7

2. Характеристика деятельности организации на объекте (по обслуживанию населения)

2.1 Сфера деятельности (здравоохранение, образование, социальная защита, физическая культура и спорт, культура, связь и информация, транспорт, жилой фонд, потребительский рынок и сфера услуг, другое)

2.2 Виды оказываемых услуг: проживание

2.3 Форма оказания услуг: (на объекте, с длительным пребыванием, в т.ч. проживанием, на дому, дистанционно)

2.4 Категории обслуживаемого населения по возрасту: (дети, взрослые трудоспособного возраста, пожилые; все возрастные категории)

2.5 Категории обслуживаемых инвалидов: инвалиды, передвигающиеся на коляске, инвалиды с нарушениями опорно-двигательного аппарата; нарушениями зрения, нарушениями слуха, нарушениями умственного развития

2.6 Плановая мощность: посещаемость (количество обслуживаемых в день),

вместимость, пропускная способность 375 человек

2.7 Участие в исполнении ИПР инвалида, ребенка-инвалида (да, нет)

3. Состояние доступности объекта для инвалидов и других маломобильных групп населения (МГН)

3.1 Путь следования к объекту пассажирским транспортом (описать маршрут движения с использованием пассажирского транспорта)

Маршруты: №1 от остановки «Школа №2», №2 от остановки «Больница», №3 от остановки «Национальный колледж»

наличие адаптированного пассажирского транспорта к объекту нет

3.2 Путь к объекту от ближайшей остановки пассажирского транспорта:

3.2.1 расстояние до объекта от остановки транспорта 520, 286, 112 м

3.2.2 время движения (пешком) 18, 10, 4 мин

3.2.3 наличие выделенного от проезжей части пешеходного пути (да, нет),

3.2.4 Перекрестки: нерегулируемые; регулируемые, со звуковой сигнализацией, таймером; нет

3.2.5 Информация на пути следования к объекту: акустическая, тактильная, визуальная; нет

3.2.6 Перепады высоты на пути: есть, нет (бордюр h=18см, не допустимый уклон при спуске и подъеме)

Их обустройство для инвалидов на коляске: да, нет (бордюр h=18см, не допустимый уклон при спуске и подъеме)

3.3 Вариант организации доступности ОСИ (формы обслуживания) * с учетом СП 35-101-2001

№№ п/п	Категория инвалидов (вид нарушения)	Вариант организации доступности объекта
1	Все категории инвалидов и МГН	ДУ
	<i>в том числе инвалиды:</i>	
2	передвигающиеся на креслах-колясках	ВНД
3	с нарушениями опорно-двигательного аппарата	ДУ
4	с нарушениями зрения	ДУ
5	с нарушениями слуха	А
6	с нарушениями умственного развития	ВНД

* - указывается один из вариантов: «А», «Б», «ДУ», «ВНД»

«А»- доступность всех зон и помещений - универсальная;

«Б»- доступны специально выделенные участки и помещения;

«ДУ» - доступность условная: дополнительная помощь сотрудника, услуги на дому, дистанционно;

«ВНД»- не организована доступность

4. Управленческое решение (предложения по адаптации основных структурных элементов объекта)

№ п \п	Основные структурно-функциональные зоны объекта	Рекомендации по адаптации объекта (вид работы) *
1	Территория, прилегающая к зданию (участок)	Ремонт текущий
2	Вход (входы) в здание	Ремонт капитальный
3	Путь (пути) движения внутри здания (в т.ч. пути эвакуации)	Технические решения невозможны
4	Зона целевого назначения (целевого посещения объекта)	Технические решения невозможны
5	Санитарно-гигиенические помещения	Технические решения невозможны
6	Система информации на объекте (на всех зонах)	Ремонт текущий
7	Пути движения к объекту (от остановки транспорта)	Технические решения невозможны
8	Все зоны и участки	Технические решения невозможны

* - указывается один из вариантов (видов работ): не нуждается; ремонт (текущий, капитальный); индивидуальное решение с ТСР; технические решения невозможны – организация альтернативной формы обслуживания

4.2. Период проведения работ _____

в рамках исполнения _____

(указывается наименование документа: программы, плана)

4.3. Ожидаемый результат (по состоянию доступности) после выполнения работ по адаптации _____ **ДП-В**

Оценка результата исполнения программы, плана (по состоянию доступности)

4.4. Для принятия решения **требуется**, не требуется (нужное подчеркнуть):

4.4.1. Согласование на Комиссии _____

(наименование Комиссии по координации деятельности в сфере обеспечения доступной среды жизнедеятельности для инвалидов и других МГН)

4.4.2. Согласование работ с надзорными органами (в сфере проектирования и строительства, архитектуры, охраны памятников, другое - указать)

4.4.3. Техническая экспертиза; разработка проектно-сметной документации

4.4.4. Согласование с вышестоящей организацией (собственником объекта)

4.4.5. Согласование с общественными организациями инвалидов

4.4.6. другое

Имеется заключение уполномоченной организации о состоянии доступности объекта (наименование документа и выдавшей его организации, дата), прилагается

4.7. Информация может быть размещена (обновлена) на Карте доступности

(наименование сайта, портала)

5. Особые отметки

Паспорт сформирован на основании:

1. Анкеты (информации об объекте) от «__» _____ 2016 г.,
2. Акта обследования объекта: от «__» _____ 2016 г.
3. Решения Комиссии _____ утверждено _____ от «__» _____ 2016 года

АНКЕТА
(информация об объекте социальной инфраструктуры)
К ПАСПОРТУ ДОСТУПНОСТИ ОСИ
№ 4

1. Общие сведения об объекте

- 1.1. Наименование (вид) объекта Общежитие (корпус 4,5)
- 1.2. Адрес объекта: г. Анадырь, ул. Студенческая, д. 5,7 (корпус 4,5)
- 1.3. Сведения о размещении объекта:
- отдельно стоящие здания 5 этажей 2253,3; 2168,8 кв. м
 - часть здания _____ этажей (или на _____ этаже) кв.м.
- 1.4. Год постройки здания 2003 последнего капитального ремонта _____
- 1.5. Дата предстоящих плановых ремонтных работ: текущего 2016
капитального _____

сведения об организации, расположенной на объекте

- 1.6. Название организации (учреждения), (полное юридическое наименование — согласно Уставу, краткое наименование) Государственное автономное профессиональное образовательное учреждение Чукотского автономного округа «Чукотский многопрофильный колледж»
- 1.7. Юридический адрес организации (учреждения) 689000 г. Анадырь ул. Студенческая д. 5,7
- 1.8. Основание для пользования объектом (оперативное управление, аренда, собственность)
- 1.9. Форма собственности (государственная, негосударственная)
- 1.10. Территориальная принадлежность (федеральная, региональная, муниципальная)
- 1.11. Вышестоящая организация (наименование) Департамент образования, культуры и спорта Чукотского автономного округа
- 1.12. Адрес вышестоящей организации, другие координаты 689000 г. Анадырь ул. Беринга д. 7

2. Характеристика деятельности организации на объекте

- 2.1 Сфера деятельности (здравоохранение, образование, социальная защита, физическая культура и спорт, культура, связь и информация, транспорт, жилой фонд, потребительский рынок и сфера услуг, другое)
- 2.2 Виды оказываемых услуг: проживание
- 2.3 Форма оказания услуг: (на объекте, с длительным пребыванием, в т.ч. проживанием, на дому, дистанционно)
- 2.4 Категории обслуживаемого населения по возрасту: (дети, взрослые трудоспособного возраста, пожилые; все возрастные категории)
- 2.5 Категории обслуживаемых инвалидов: инвалиды, передвигающиеся на коляске, инвалиды с нарушениями опорно-двигательного аппарата; нарушениями зрения, нарушениями слуха, нарушениями умственного развития

2.6 Плановая мощность: посещаемость (количество обслуживаемых в день), вместимость, пропускная способность 375 человек

2.7 Участие в исполнении ИПР инвалида, ребенка-инвалида (да, нет)

3. Состояние доступности объекта для инвалидов и других маломобильных групп населения (МГН)

3.1 Путь следования к объекту пассажирским транспортом (описать маршрут движения с использованием пассажирского транспорта)

Маршруты: №1 от остановки «Школа №2», №2 от остановки «Больница», №3 от остановки «Национальный колледж»

наличие адаптированного пассажирского транспорта к объекту нет

3.2 Путь к объекту от ближайшей остановки пассажирского транспорта:

3.2.1 расстояние до объекта от остановки транспорта 520, 286, 112 м

3.2.2 время движения (пешком) 18, 10, 4 мин

3.2.3 наличие выделенного от проезжей части пешеходного пути (да, нет),

3.2.4 Перекрестки: нерегулируемые; регулируемые, со звуковой сигнализацией, таймером; нет

3.2.5 Информация на пути следования к объекту: акустическая, тактильная, визуальная; нет

3.2.6 Перепады высоты на пути: есть, нет (бордюр h=18см, не допустимый уклон при спуске и подъеме)

Их обустройство для инвалидов на коляске: да, нет (бордюр h=18см, не допустимый уклон при спуске и подъеме)

3.3 Вариант организации доступности ОСИ (формы обслуживания) * с учетом СП 35-101-2001

№№ п/п	Категория инвалидов (вид нарушения)	Вариант организации доступности объекта
1	Все категории инвалидов и МГН	ДУ
	<i>в том числе инвалиды:</i>	
2	передвигающиеся на креслах-колясках	ВНД
3	с нарушениями опорно-двигательного аппарата	ДУ
4	с нарушениями зрения	ДУ
5	с нарушениями слуха	А
6	с нарушениями умственного развития	ВНД

* - указывается один из вариантов: «А», «Б», «ДУ», «ВНД»

«А»- доступность всех зон и помещений - универсальная;

«Б»- доступны специально выделенные участки и помещения;

«ДУ» - доступность условная: дополнительная помощь сотрудника, услуги на дому, дистанционно;

«ВНД»- не организована доступность

4. Управленческое решение (предложения по адаптации основных структурных элементов объекта)

№ п \п	Основные структурно-функциональные зоны объекта	Рекомендации по адаптации объекта (вид работы) *
1	Территория, прилегающая к зданию (участок)	Ремонт текущий
2	Вход (входы) в здание	Ремонт капитальный
3	Путь (пути) движения внутри здания (в т.ч. пути эвакуации)	Технические решения невозможны
4	Зона целевого назначения (целевого посещения объекта)	Технические решения невозможны
5	Санитарно-гигиенические помещения	Технические решения невозможны
6	Система информации на объекте (на всех зонах)	Ремонт текущий
7	Пути движения к объекту (от остановки транспорта)	Технические решения невозможны
8	Все зоны и участки	Технические решения невозможны

*- указывается один из вариантов (видов работ): не нуждается; ремонт (текущий, капитальный); индивидуальное решение с ТСР; технические решения невозможны – организация альтернативной формы обслуживания

Размещение информации на Карте доступности субъекта РФ согласовано _____

(подпись, Ф.И.О., должность; координаты для связи уполномоченного представителя объекта)

УТВЕРЖДАЮ
Руководитель организации

« _____ » _____ 2016 г.

**АКТ ОБСЛЕДОВАНИЯ
объекта социальной инфраструктуры
К ПАСПОРТУ ДОСТУПНОСТИ ОСИ
№ 4**

Чукотский АО
(наименование территориального
Образования субъекта РФ)

« _____ » _____ 2016 г.

1. Общие сведения об объекте

- 1.1. Наименование (вид) объекта Общежитие (корпус 4,5)
- 1.2. Адрес объекта: г. Анадырь, ул. Студенческая, д. 5,7
- 1.3. Сведения о размещении объекта:
- отдельно стоящие здания 5 этажей 2253,3; 2168,8 кв. м
 - часть здания _____ этажей (или на _____ этаже) кв.м.
- 1.4. Год постройки здания 2003 последнего капитального ремонта _____
- 1.5. Дата предстоящих плановых ремонтных работ: текущего 2016
капитального _____
- 1.6. Название организации (учреждения), (полное юридическое наименование – согласно Уставу, краткое наименование) Государственное автономное профессиональное образовательное учреждение Чукотского автономного округа «Чукотский многопрофильный колледж»
- 1.7. Юридический адрес организации (учреждения) 689000 г. Анадырь ул. Студенческая д. 5,7

2. Характеристика деятельности организации на объекте

Дополнительная информация проживание

3. Состояние доступности объекта для инвалидов и других маломобильных групп населения (МГН)

3.1 Путь следования к объекту пассажирским транспортом (описать маршрут движения с использованием пассажирского транспорта)

Маршруты: №1 от остановки «Школа №2», №2 от остановки «Больница», №3 от остановки «Национальный колледж»

наличие адаптированного пассажирского транспорта к объекту нет

3.2 Путь к объекту от ближайшей остановки пассажирского транспорта:

3.2.1 Расстояние до объекта от остановки 520, 286, 112 м

3.2.2 Время движения (пешком) 18, 10, 4 мин

3.2.3 Наличие выделенного от проезжей части пешеходного пути (да, нет),

3.2.4 Перекрестки: нерегулируемые; регулируемые, со звуковой сигнализацией, таймером; нет

3.2.5 Информация на пути следования к объекту: акустическая, тактильная, визуальная;

нет

3.2.6 Перепады высоты на пути: есть, нет (бордюр h=18см, не допустимый уклон при спуске и подъеме)

Их обустройство для инвалидов на коляске: да, нет (бордюр h=18см, не допустимый уклон при спуске и подъеме)

3.3 Организация доступности объекта для инвалидов – форма обслуживания

№№ п/п	Категория инвалидов (вид нарушения)	Вариант организации доступности объекта
1	Все категории инвалидов и МГН	ДУ
	<i>в том числе инвалиды:</i>	
2	передвигающиеся на креслах-колясках	ВНД
3	с нарушениями опорно-двигательного аппарата	ДУ
4	с нарушениями зрения	ДУ
5	с нарушениями слуха	А
6	с нарушениями умственного развития	ВНД

* - указывается один из вариантов: «А», «Б», «ДУ», «ВНД»

«А»- доступность всех зон и помещений - универсальная;

«Б»- доступны специально выделенные участки и помещения;

«ДУ» - доступность условная: дополнительная помощь сотрудника, услуги на дому, дистанционно;

«ВНД»- не организована доступность

3.4 Состояние доступности основных структурно-функциональных зон

№№ п/п	Основные структурно-функциональные зоны	Состояние доступности, в том числе для основных категорий инвалидов**	Приложение	
			№ на плане	№ фото
1.	Территория, прилегающая к зданию (участок)	ДУ	-	Т1-Т3
2.	Вход (входы) в здание	ДЧ-И(С) ДП-И(О,Г,У) ВНД-И(К)	1-5	В1- В3
3.	Путь (пути) движения внутри здания (в т.ч. пути эвакуации)	ДУ-И(С) ДП-И(О,Г,У) ВНД-И(К)	См. планы этажей (коридоры, пути эвакуации)	П1-П8
4.	Зона целевого назначения здания (целевого посещения объекта)	ДЧ-И(К,С) ДП-И(О,Г,У) ВНД-И(К)	См. планы этажей (жилые комнаты)	Ц1, Ц2
5.	Санитарно-гигиенические помещения	ВНД-И(К) ДЧ-И(О,С) ДП-И(Г,У)	См. планы этажей (санузлы, душевые)	С1-С3
6.	Система информации и связи (на всех зонах)	ВНД	-	-
7.	Пути движения к объекту (от остановки транспорта)	ДП-И (Г,У) ВНД-И(О,К,С)	Схема	-

** Указывается:

ДП-В - доступно полностью всем;

ДП-И (К, О, С, Г, У) – доступно полностью избирательно (указать категории инвалидов);

ДЧ-В - доступно частично всем;

ДЧ-И (К, О, С, Г, У) – доступно частично избирательно (указать категории инвалидов);

ДУ - доступно условно.

ВНД – не доступно

3.5. ИТОГОВОЕ ЗАКЛЮЧЕНИЕ о состоянии доступности ОСИ:

На сегодняшний день «Общежитие» (корпус 4,5) Чукотского многопрофильного колледжа является не доступным для МГН, передвигающихся на кресле-коляске; доступным условно (помощь персонала) для МГН с нарушением зрения и опорно-двигательного аппарата; доступным для посетителей с нарушением слуха. В связи с конструктивным решением, адаптация здания для МГН категории К невозможна, не имеет технических решений.

Для доступности здания и территории МГН категорий С, О, Г, У необходимо произвести следующие мероприятия:

- произвести ремонт дорожных покрытий территории;
- рассмотреть вариант использования специализированного общественного транспорта для обеспечения транспортировки МГН к корпусу 4,5;
- обеспечить систему информации и связи (на всех зонах).

4. Управленческое решение (проект)

4.1. Рекомендации по адаптации основных структурных элементов объекта:

№№ п/п	Основные структурно-функциональные зоны объекта	Рекомендации по адаптации объекта (вид работы) *
1	Территория, прилегающая к зданию (участок)	Ремонт текущий
2	Вход (входы) в здание	Ремонт капитальный
3	Путь (пути) движения внутри здания (в т.ч. пути эвакуации)	Технические решения невозможны
4	Зона целевого назначения здания (целевого посещения объекта)	Технические решения невозможны
5	Санитарно-гигиенические помещения	Технические решения невозможны
6	Система информации на объекте (на всех зонах)	Ремонт текущий
7	Пути движения к объекту (от остановки транспорта)	Технические решения невозможны
8.	Все зоны и участки	Технические решения невозможны

*- указывается один из вариантов (видов работ): не нуждается; ремонт (текущий, капитальный); индивидуальное решение с ТСР; технические решения невозможны – организация альтернативной формы обслуживания

4.2. Период проведения работ _____
в рамках исполнения _____

(указывается наименование документа: программы, плана)

4.3. Ожидаемый результат (по состоянию доступности) после выполнения работ по адаптации _____
ДП-В

Оценка результата исполнения программы, плана (по состоянию доступности)

4.4. Для принятия решения **требуется**, не требуется (нужное подчеркнуть):

4.4.1. Согласование на Комиссии _____

(наименование Комиссии по координации деятельности в сфере обеспечения доступной среды жизнедеятельности для инвалидов и других МГН)

4.4.2. Согласование работ с надзорными органами (в сфере проектирования и строительства, архитектуры, охраны памятников, другое - указать)

4.4.3. Техническая экспертиза; разработка проектно-сметной документации

4.4.4. Согласование с вышестоящей организацией (собственником объекта)

4.4.5. Согласование с общественными организациями инвалидов

4.4.6. Другое

Имеется заключение уполномоченной организации о состоянии доступности объекта (наименование документа и выдавшей его организации, дата), прилагается

4.7. Информация может быть размещена (обновлена) на Карте доступности

(наименование сайта, портала)

5. Особые отметки

ПРИЛОЖЕНИЯ:

Результаты обследования:

1. Территории, прилегающей к объекту	на 2 листах
2. Входа (входов) в здание	на 2 листах
3. Путь движения в здании	на 2 листах
4. Зоны целевого назначения объекта	на 2 листах
5. Санитарно-гигиенических помещений	на 2 листах
6. Системы информации (и связи) на объекте	на 2 листах
Результаты фотофиксации на объекте	на 6 листах
Планы этажей	на 4 листах
Схема путей движения к объекту	на 1 листе
Формы инвалидности (расшифровка аббревиатуры)	на 1 листе

Руководитель рабочей группы _____ Директор Ветрова Н.Е.
(Должность, Ф.И.О.)


(Подпись)

Члены рабочей группы _____ Техник-строитель Зверева Г.В.
(Должность, Ф.И.О.)


(Подпись)

В том числе:

представители
общественных
организаций инвалидов

(Должность, Ф.И.О.)

(Подпись)

(Должность, Ф.И.О.)

(Подпись)

представители
организации,
расположенной на
объекте

(Должность, Ф.И.О.)

(Подпись)

(Должность, Ф.И.О.)

(Подпись)

I. Результаты обследования:

1. Территории, прилегающей к зданию (участка)

**Государственное автономное профессиональное образовательное учреждение
Чукотского автономного округа «Чукотский многопрофильный колледж»,
Общежитие (корпус 4,5)**

Адрес объекта: г. Анадырь, ул. Студенческая, д. 5,7
(наименование объекта, адрес)

№ п/п	Наименование функционального или планировочного элемента	Наличие элемента			Выявленные нарушения и замечания		Работы по адаптации объектов	
		есть / нет	№ на плане	№ фото	Содержание	Значимо для инвалида (категория)	Содержание	Виды работ
	Вход (входы) на территорию	нет	-	-	-	-	-	-
1.2	Путь (пути) движения на территории	есть	-	T1	Повреждено дорожное покрытие Отсутствие пандус-съездов	К	Ремонт покрытий, устройство пандус-съездов	Ремонт текущий
			-	T2, T3	Повреждено дорожное покрытие Отсутствие пандус-съездов	К	Ремонт покрытий, устройство пандус-съездов	Ремонт текущий
1.3	Лестница (наружная)	нет	-	-	-	-	-	-
1.4	Пандус (наружный)	нет	-	-	-	-	-	-
1.5	Автостоянка и парковка	есть	-	-	нет	-	нет	-
	ОБЩИЕ требования к зоне	есть	-	-	Неудобное передвижение МГН по территории прилегающей к зданию	К,О,С	см. выше	Ремонт текущий

II. Заключение по зоне:

Наименование структурно-функциональной зоны	Состояние доступности* (к пункту 3.4 Акта обследования ОСИ)	Приложение		Рекомендации по адаптации (вид работы) ** к пункту 4.1 Акта обследования ОСИ
		№ на схеме	№ фото	
Территории, прилегающей к зданию	ДУ	-	T1-T3	Ремонт текущий

* указывается:

ДП-В - доступно полностью всем;

ДП-И (К, О, С, Г, У) – доступно полностью избирательно (указать категории инвалидов);

ДЧ-В - доступно частично всем;

ДЧ-И (К, О, С, Г, У) – доступно частично избирательно (указать категории инвалидов);

ДУ - доступно условно,

ВНД – не доступно

**указывается один из вариантов: не нуждается; ремонт (текущий, капитальный); индивидуальное решение с ТСР; технические решения невозможны – организация альтернативной формы обслуживания

Комментарий к заключению:

В связи с поврежденным дорожным покрытием, отсутствием пандус-съездов доступность территории к зданию для инвалидов, передвигающихся на креслах-колясках (категории К) условная. Лестница у входа не оборудована пандусом и перилами, высота бортового камня на тротуарах 18 см (не допустимая высота).

Ближайшие остановки общественного транспорта: остановка «Школа №2» на расстоянии 520 м, остановка «Больница» на расстоянии 286 м и остановка «Национальный колледж» на расстоянии 112 м. Путь до корпусов 4 и 5 ЧМК от этих остановок не оборудован для передвижения МГН (в особенности инвалидов-колясочников и людей с нарушением зрения): большой уклон на пути движения, отсутствуют пандус-съезды, тактильная информация, повреждена тротуарная плитка, высота бортового камня 18 см.

Рассмотреть вариант использования специализированного общественного транспорта для обеспечения транспортировки МГН к зданию.

I. Результаты обследования:

2. Входа (входов) в здание

**Государственное автономное профессиональное образовательное учреждение
Чукотского автономного округа «Чукотский многопрофильный колледж»,
Общежитие (корпус 4,5)**

Адрес объекта: г. Анадырь, ул. Студенческая, д. 5,7

(наименование объекта, адрес)

№ п/п	Наименование функционально-планировочного элемента	Наличие элемента			Выявленные нарушения и замечания		Работы по адаптации объектов	
		есть/нет	№ на плане	№ фото	Содержание	Значим о для инвалидов категория	Содержание	Виды работ
2.1	Лестница (наружная)	есть	1	B1	Не допустимый уклон лестницы	К, О	Устройство пандуса или подъемного устройства	Ремонт текущий
2.2	Пандус (наружный)	нет	-	-	-	-	-	-
2.3	Входная площадка (перед дверью)	есть	2	B1	-	все	-	Не нуждается
2.4	Дверь (входная)	есть	3,4	B1	Отсутствует фиксатор в положении «открыто», «закрыто» Отсутствие задержки автоматического закрывания продолжительностью не менее 5 сек. -Отсутствие информирующего обозначения помещений рядом с дверью со стороны дверной ручки, на высоте 1,4-1,75м, дублированного	К	Замена входной двери, обеспечить информирующие обозначения	Ремонт капитальный

					рельефными знаками			
2.5	Тамбур	есть	1	В2	Глубина тамбура не доступна	все	Техническое решение невозможно	-
	ОБЩИЕ требования к зоне				Нет «кнопки вызова дежурного»	все	см. выше	Ремонт капитальный

II. Заключение по зоне:

Наименование структурно-функциональной зоны	Состояние доступности* (к пункту 3.4 Акта обследования ОСИ)	Приложение		Рекомендации по адаптации (вид работы) ** к пункту 4.1 Акта обследования ОСИ
		№ на плане	№ фото	
Входа (входов) в здание	ДЧ-И(С) ДП-И (О, Г, У) ВНД-И(К)	1-3	В1-В3	Ремонт капитальный

* указывается:

ДП-В - доступно полностью всем;

ДП-И (К, О, С, Г, У) – доступно полностью избирательно (указать категории инвалидов);

ДЧ-В - доступно частично всем;

ДЧ-И (К, О, С, Г, У) – доступно частично избирательно (указать категории инвалидов);

ДУ - доступно условно,

ВНД – не доступно

**указывается один из вариантов: не нуждается; ремонт (текущий, капитальный); индивидуальное решение с ТСР; технические решения невозможны – организация альтернативной формы обслуживания

Комментарий к заключению:

Основная проблема зоны входа в здание - это отсутствие пандуса или подъемного устройства. Входная дверь требует замены, т.к. отсутствует фиксатор в положении «открыто», «закрыто», отсутствует задержка автоматического закрывания продолжительностью не менее 5 сек. Нет «кнопки вызова дежурного». Отсутствуют информирующие обозначения помещений рядом с дверью со стороны дверной ручки, на высоте 1,4-1,75м, дублированного рельефными знаками.

Для доступа в здание необходимо устроить пандус или подъемное устройство, заменить входные двери, обеспечить информирующие обозначения, подъемное устройство на лестничном марше для МГН категории К.

Тамбур не соответствует нормам, не доступна глубина, технические решения невозможны.

I. Результаты обследования:

3. Пути (путей) движения внутри здания (в т.ч. путей эвакуации)

**Государственное автономное профессиональное образовательное учреждение
Чукотского автономного округа «Чукотский многопрофильный колледж»,
Общежитие (корпус 4,5)**

Адрес объекта: г. Анадырь, ул. Студенческая, д. 5,7
(наименование объекта, адрес)

№ п/п	Наименование функционально-планировочного элемента	Наличие элемента			Выявленные нарушения и замечания		Работы по адаптации объектов	
		есть/нет	№ на плане	№ фото	Содержание	Значимо для инвалида (категория)	Содержание	Виды работ
3.1	Коридор (вестибюль, зона ожидания, галерея, балкон)	есть	см. план этажей	П1	Ширина коридора не доступна	все	нет	Технические решения невозможны
3.2	Лестница (внутри здания)	есть	см. план этажей	П2	Нет доступа для инвалидов категории К	К	Монтаж подъемных устройств	Ремонт капитальный
3.3	Пандус (внутри здания)	нет	-	-	-	-	-	Не нуждается
3.4	Лифт пассажирский (или подъемник)	нет	-	-	-	-	-	-
3.5	Двери	есть	-	-	-Отсутствие информирующего обозначения помещений рядом с дверью со стороны дверной ручки, на высоте 1,4-1,75м, дублированного	К	Обеспечить информирующие обозначения	Ремонт текущий

					рельефными знаками			
3.6	Пути эвакуации (в т.ч. зоны безопасности)	есть	=	П3-П6	Нет доступа для инвалидов категории К	К	Ширина тамбуров не доступна	Технические решения невозможны
	ОБЩИЕ требования к зоне				см. выше		см. выше	Технические решения невозможны

II. Заключение по зоне:

Наименование структурно-функциональной зоны	Состояние доступности* (к пункту 3.4 Акта обследования ОСИ)	Приложение		Рекомендации по адаптации (вид работы) ** к пункту 4.1 Акта обследования ОСИ
		№ на плане	№ фото	
Пути (путей) движения внутри здания (в т.ч. путей эвакуации)	ДУ-И(С) ДП-И(Г,У) ВНД-И(К, О)	см. план этажей	П1-П8	Технические решения невозможны

* указывается:

ДП-В - доступно полностью всем;

ДП-И (К, О, С, Г, У) – доступно полностью избирательно (указать категории инвалидов);

ДЧ-В - доступно частично всем;

ДЧ-И (К, О, С, Г, У) – доступно частично избирательно (указать категории инвалидов);

ДУ - доступно условно.

ВИД – не доступно

**указывается один из вариантов: не нуждается; ремонт (текущий, капитальный); индивидуальное решение с ТСР; технические решения невозможны – организация альтернативной формы обслуживания

Комментарий к заключению:

Пути движения внутри здания (в т.ч. пути эвакуации) не адаптированы для передвижения инвалидов категории К, О: лестницы не соответствуют требованиям доступности, ширина коридоров не доступна (проемы шириной – 0,8 м, а должно быть - 0,9 м; радиус разворота для инвалидов категории К, должен быть не менее $r = 700$ мм; при встречном движении ширина должна быть не менее 1,8 м). Пути движения технических решений не имеют в связи конструктивным решением здания.

Эвакуационные пути (тамбуры, лестницы внутренние и наружные) не доступны, так как лестницы не оборудованы для инвалидов категории К, при открывании дверей глубина тамбура при прямом движении должна быть не менее 2,3 м, ширина 1,5 м. (радиус поворота для инвалидов категории К, должен быть не менее $r = 700$ мм).

I. Результаты обследования:

4. Зоны целевого назначения здания (целевого посещения объекта)

**Государственное автономное профессиональное образовательное учреждение
Чукотского автономного округа «Чукотский многопрофильный колледж»,
Общежитие (корпус 4,5)**

Адрес объекта: г. Анадырь, ул. Студенческая, д. 5,7

(наименование объекта, адрес)

№ п/п	Наименование функционально-планировочного элемента	Наличие элемента			Выявленные нарушения и замечания		Работы по адаптации объектов	
		есть/нет	№ на плане	№ фото	Содержание	Значимо для инвалида (категория)	Содержание	Виды работ
	Кабинетная форма обслуживания (жилые комнаты)	есть	см. план этажа	Ц, Ц2	Ширина проемов не доступна, жилые комнаты не соответствуют нормам	К,О	-	Техническое решение невозможно
4.2	Зальная форма обслуживания	нет	-	-	-	-	-	Не нуждается
4.3	Прилавочная форма обслуживания	нет	-	-	-	-	-	Не нуждается
4.4	Форма обслуживания с перемещен. по маршруту	-	-	-	-	-	-	Не нуждается
4.5	Кабина индивидуального обслуживания	нет	-	-	-	-	-	Не нуждается
	ОБЩИЕ требования к зоне			-	Отсутствие информирующих обозначений помещений	все	Устройство информирующих обозначений рядом с дверью, со стороны дверной ручки, на высоте от 1,4 до 1,75м, дублирование рельефными	Техническое решение невозможно

							знаками	
--	--	--	--	--	--	--	---------	--

II. Заключение по зоне:

Наименование структурно-функциональной зоны	Состояние доступности* (к пункту 3.4 Акта обследования ОСИ)	Приложение		Рекомендации по адаптации (вид работы) ** к пункту 4.1 Акта обследования ОСИ
		№ на плане	№ фото	
Зоны целевого назначения здания (целевого посещения объекта)	ДП-И (Г,У) ВНД-И (К,О,С)	см. план этажей	Ц1, Ц2	Технические решения невозможны

* указывается:

ДП-В - доступно полностью всем;

ДП-И (К, О, С, Г, У) – доступно полностью избирательно (указать категории инвалидов);

ДЧ-В - доступно частично всем;

ДЧ-И (К, О, С, Г, У) – доступно частично избирательно (указать категории инвалидов);

ДУ - доступно условно,

ВНД – не доступно

** указывается один из вариантов: не нуждается; ремонт (текущий, капитальный); индивидуальное решение с ТСР; технические решения невозможны – организация альтернативной формы обслуживания

Комментарий к заключению:

Зоной целевого назначения здания являются: жилые комнаты.

Для инвалидов категории К,О,С корпуса 4 и 5 не доступны, не соответствуют требованиям по всем зонам.

Лестницы не оборудованы подъемными устройства (для инвалидов категории К), отсутствуют поручни (для инвалидов категории О), не допустимый уклон лестниц (для категорий К,О). В жилых секция коридоры и проемы узкие, доступа для инвалидов категории К, О нет (при передвижении инвалидов категории К радиус поворота, должен быть не менее $r = 700$ мм).

Жилые комнаты не соответствуют требованиям СП 59.13330.2012.

I. Результаты обследования:

5. Санитарно-гигиенических помещений

**Государственное автономное профессиональное образовательное учреждение
Чукотского автономного округа «Чукотский многопрофильный колледж»,
Общежитие (корпус 4,5)**

Адрес объекта: г. Анадырь, ул. Студенческая, д. 5,7
(наименование объекта, адрес)

№ п/п	Наименование функционально-планировочного элемента	Наличие элемента			Выявленные нарушения и замечания		Работы по адаптации объектов	
		есть/нет	№ на плане	№ фото	Содержание	Значимо для инвалида (категория)	Содержание	Виды работ
5.1	Туалетная комната	есть	См. план этажей	С1	Отсутствие универсальной кабины с размерами: ширина- 1,65, глубина- 1,8м	К	-	технические решения невозможны
5.2	Душевая/ванная комната	есть	См. план этажей	-	Отсутствуют поручни, ширина проема не доступна	К	-	технические решения невозможны
5.3	Бытовая комната (гардеробная)	нет	-	-	-	-	-	Не нуждается
	ОБЩИЕ требования к зоне		-	-	Отсутствие одной универсальной кабины, доступной для всех категорий граждан	все	-	технические решения невозможны

II. Заключение по зоне:

Наименование структурно-функциональной зоны	Состояние доступности* (к пункту 3.4 Акта обследования ОСИ)	Приложение		Рекомендации по адаптации (вид работы) ** к пункту 4.1 Акта обследования ОСИ
		№ на плане	№ фото	
Санитарно-гигиенических помещений	ВНД-И(К, О) ДЧ-И(С) ДП-И(Г,У)	См. план этажей	С1- С3	технические решения невозможны

* указывается:

ДП-В - доступно полностью всем;

ДП-И (К, О, С, Г, У) – доступно полностью избирательно (указать категории инвалидов);

ДЧ-В - доступно частично всем;

ДЧ-И (К, О, С, Г, У) – доступно частично избирательно (указать категории инвалидов);

ДУ - доступно условно,

ВНД – не доступно

**указывается один из вариантов: не нуждается; ремонт (текущий, капитальный); индивидуальное решение с ТСР; технические решения невозможны – организация альтернативной формы обслуживания

Комментарий к заключению:

Санузлы, душевые, умывальные комнаты не доступны для инвалидов категории К, О: ширина проемов – 0,7 м, а должна быть – 0,9 м; отсутствуют поручни, ширина должна быть 1,65 м; нет пространства для кресло-колясок; свободного пространства должно быть диаметром 1,4 м. Должна быть как минимум на этаже одна универсальная кабина для МГН.

Доступа к санузлам, душевым, умывальным комнатам нет, в связи с конструктивным решением здания технические решения невозможны.

I. Результаты обследования:

б. Системы информации на объекте

**Государственное автономное профессиональное образовательное учреждение
Чукотского автономного округа «Чукотский многопрофильный колледж»,
Общежитие (корпус 4,5)**

Адрес объекта: г. Анадырь, ул. Студенческая, д. 5,7

(наименование объекта, адрес)

№ п/п	Наименование функционально- планировочного элемента	Наличие элемента			Выявленные нарушения и замечания		Работы по адаптации объектов	
		есть/ нет	№ на плане	№ фото	Содержани е	Значимо для инвалида (категори я)	Содержание	Виды работ
6.1	Визуальные средства	нет	-	-	Отсутстви е визуальны х средств информац ии	все	Установка визуальных средств информации	Ремонт текущий
6.2	Акустические средства	нет	-	-	Отсутстви е акустическ их средств информац ии	Г	Установка акустических средств информации	Ремонт текущий
6.3	Тактильные средства	нет	-	-	Отсутстви е тактильны х средств информац ии	С	Установка тактильных средств информации	Ремонт текущий
	ОБЩИЕ требования к зоне		-	-	-	-	-	-

II. Заключение по зоне:

Наименование структурно- функциональной зоны	Состояние доступности* (к пункту 3.4 Акта обследования ОСИ)	Приложение		Рекомендации по адаптации (вид работы) ** к пункту 4.1 Акта обследования ОСИ
		№ на плане	№ фото	
Системы информации на	ВНД	-	-	Ремонт текущий

объекте				
---------	--	--	--	--

* указывается:

ДП-В - доступно полностью всем;

ДП-И (К, О, С, Г, У) – доступно полностью избирательно (указать категории инвалидов);

ДЧ-В - доступно частично всем;

ДЧ-И (К, О, С, Г, У) – доступно частично избирательно (указать категории инвалидов);

ДУ - доступно условно,

ВНД – не доступно

**указывается один из вариантов: не нуждается; ремонт (текущий, капитальный); индивидуальное решение с ТСП; технические решения невозможны – организация альтернативной формы обслуживания

Комментарий к заключению:

Обеспечить визуальными, тактильными и акустическими средствами информации в соответствии с требованиями СНиП 35-01-200.

Территория прилегающая к зданию (участка)



Фото Т1. Путь движения по территории от остановки № 1



Фото Т2. Путь движения по территории от остановки № 2



Фото Т3. Путь движения по территории от остановки № 3

Входы в здание



Фото В1. Вход в здание и наружная лестница



Фото В2. Лестница эвакуационная



Фото В3. Выход эвакуационный

Пути движения внутри здания (в т.ч. пути эвакуации)



Фото П1. Коридор на I этаже

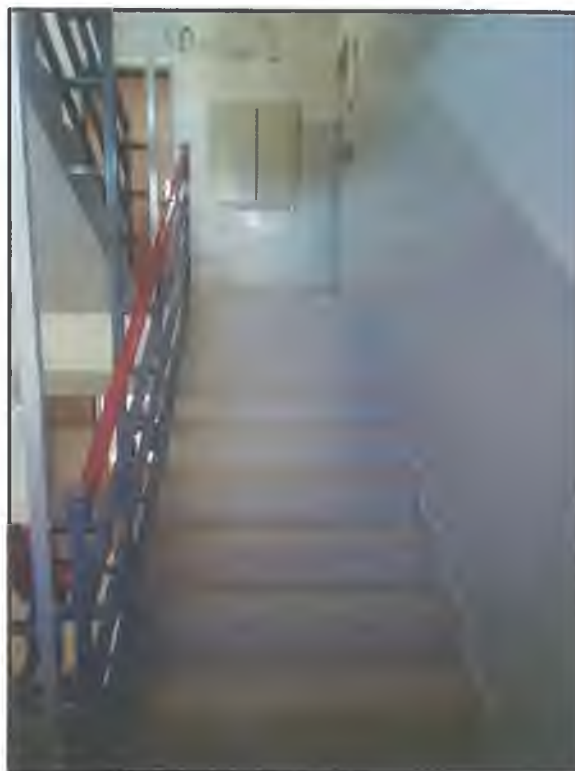


Фото П2. Лестница на верхние этажи



Фото П3. Выход и лестница (внутренние)
эвакуационные



Фото П4. Тамбур (№1,3 на плане)

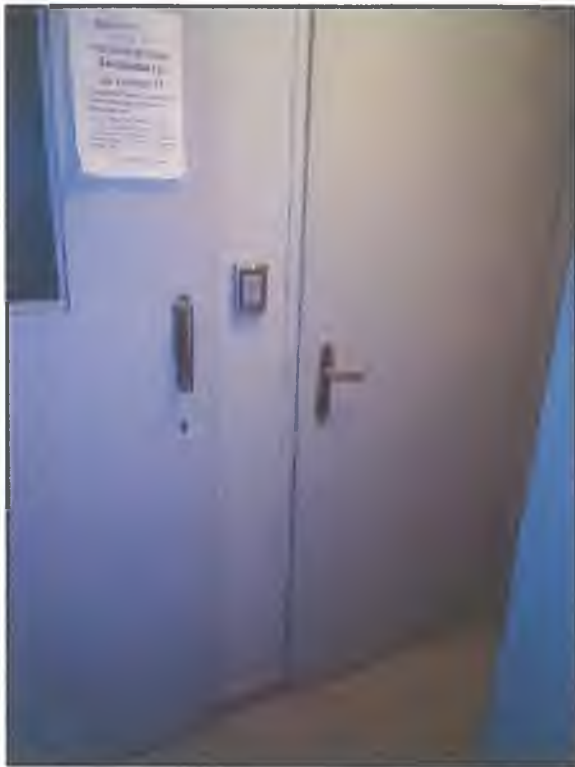


Фото П5. Тамбур (№ 2,4 на плане)



Фото П6. Выход эвакуационный



Фото П7. Дверь и коридор в секции
(жилых комнатах)



Фото П8. Коридор в секции
(жилых комнатах)

Зоны целевого назначения здания (целевого посещения объекта)



Фото Ц1. Жилая комната



Фото Ц2. Жилая комната

Санитарно-гигиенические помещения

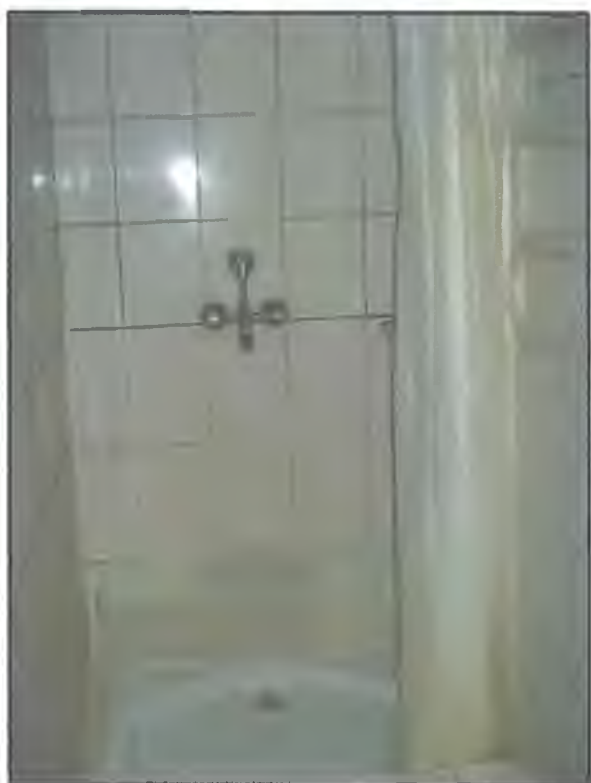


Фото С1. Душевая



Фото С2. Санузел



Фото С3. Умывальник

Формы инвалидности (расшифровка аббревиатуры)

Формы инвалидности

Г	Инвалиды с нарушениями слуха
К	Инвалиды, передвигающиеся на креслах-колясках
О (ОДА)	Инвалиды с нарушениями опорно-двигательного аппарата
С	Инвалиды с нарушениями зрения
У	Инвалиды с нарушениями умственного развития

Состояние доступности объекта (зоны)

ДП	Доступно полностью
ДЧ	Доступно частично
ДУ	Доступно условно
«ВНД»	Временно недоступно

Вариант организации доступности объекта (формы обслуживания)

«А»	Доступность всех зон и помещений - универсальная
«Б»	Доступны специально выделенные участки и помещения
«ДУ»	Доступность условная: дополнительная помощь сотрудника, услуги на дому, дистанционно
«ВНД»	Не организована доступность

Вид работ по адаптации (в соответствии с классификатором)

ТР	Текущий ремонт
ПСД	Подготовка проектно-сметной документации
Стр	Строительство
КР	Капитальный ремонт
Рек	Реконструкция
Орг	Организация альтернативной формы обслуживания и другие организационные мероприятия